

TYP STRUKTURY: heterogenní struktura

146 / Na Vinici

SPRÁVNÍ OBVOD

Praha 6

MĚSTSKÁ ČÁST

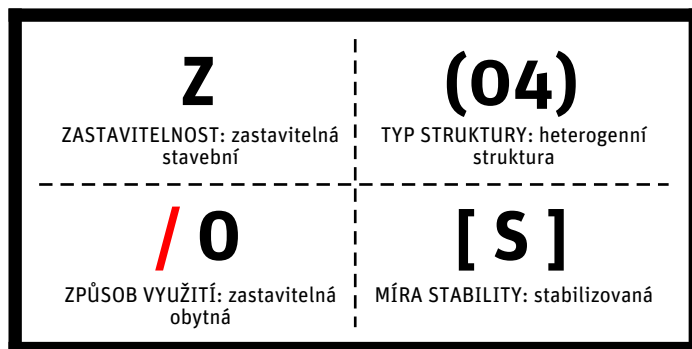
Praha-Lysolaje, Praha-Suchdol

KATASTRÁLNÍ ÚZEMÍ

Lysolaje, Suchdol

ROZLOHA

9 ha

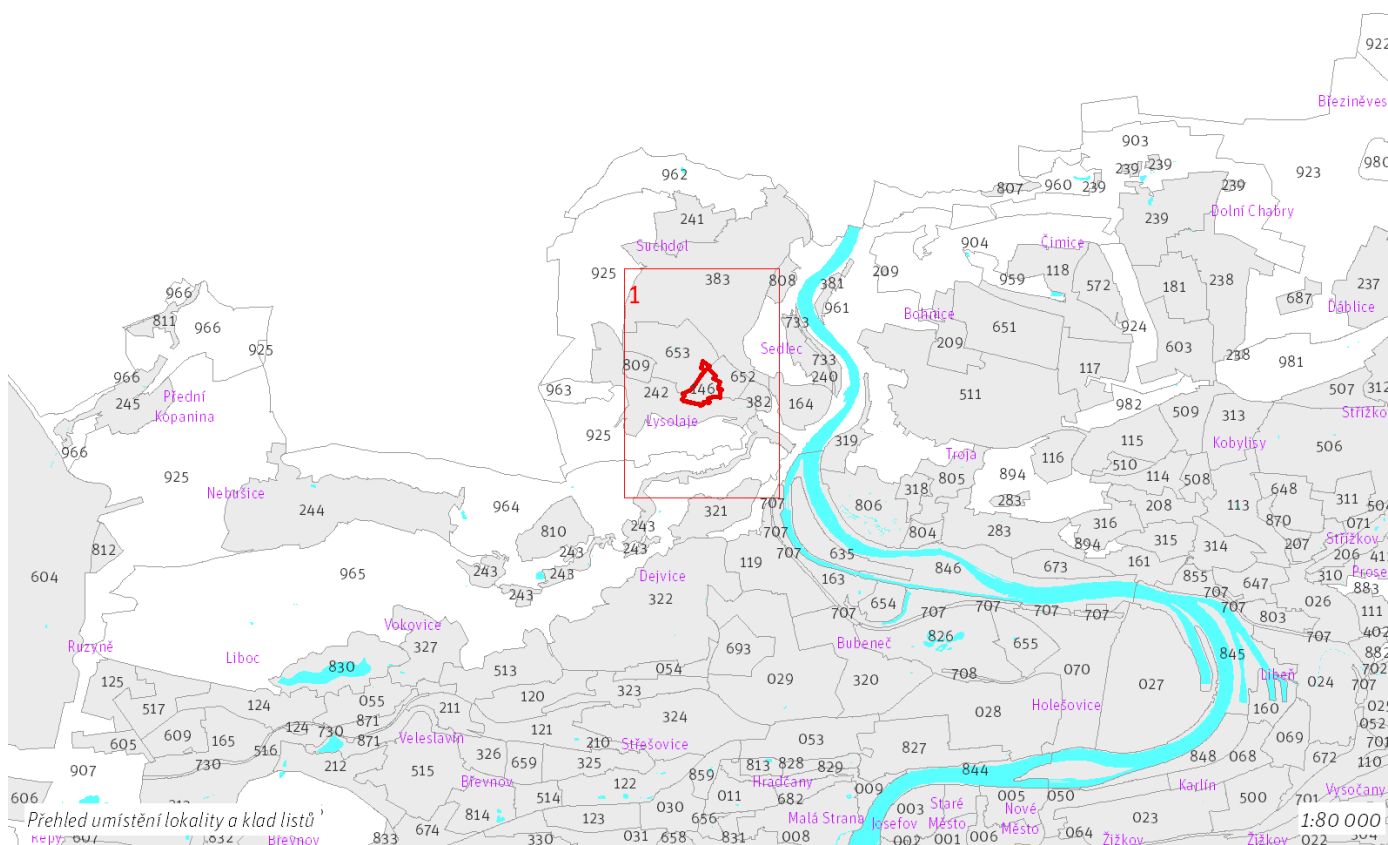


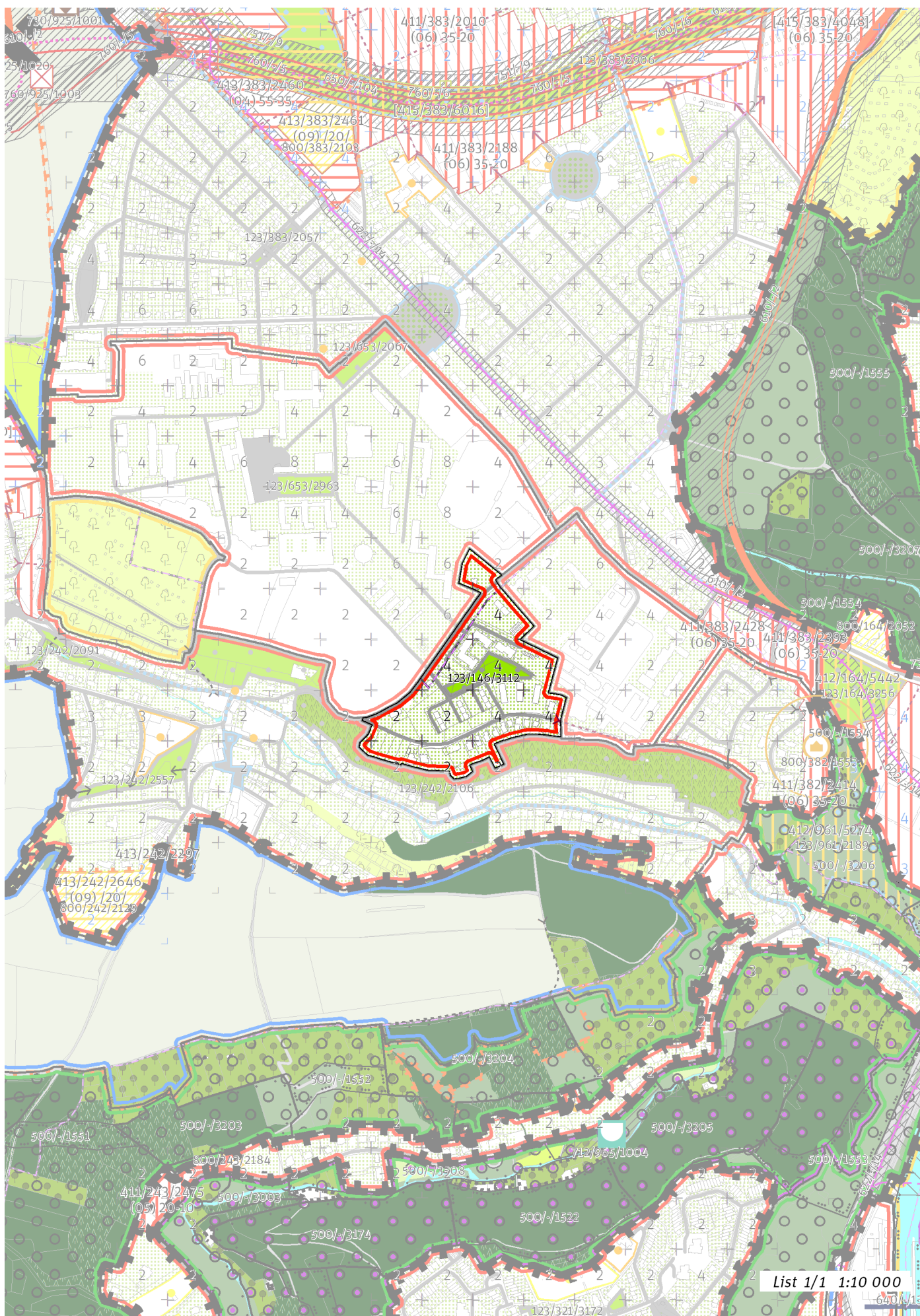
CÍLOVÝ CHARAKTER LOKALITY

Dotvořit a posílovat cílový charakter zastavitelné, stabilizované, obytné lokality Na Vinici se strukturou heterogenní. Lokalita je součástí krajiny vymezené v ZÚR s názvem Krajina Turské plošiny.

Lokalita Na Vinici je vymezena jako lokalita s heterogenní strukturou. Cílem navržených regulativů je rozvíjení prostorového uspořádání a posílení propojení se sousední lokalitou Akademie věd II. prodloužením ulice Hřebenová směrem na východ.

Lokalita je v jižní části prostorově uspořádána formou zástavby v zahradách. V severní části se nachází modernistická zástavba.





List 1/1 1:10 000

100 / MĚSTSKÁ PŘÍRODA

Městské parky

123/146/3112 Park Sídlištní - místní park

-> Městský park, čl. 84

-> Hierarchie městských parků, čl. 85

200 / VYSTAVĚNÉ PROSTŘEDÍ

-> (O4) Heterogenní struktura, čl. 44

Individuální regulativy nejsou stanoveny.

300 / VYUŽITÍ ÚZEMÍ

-> Zastavitelná obytná lokalita, čl. 63

Individuální regulativy nejsou stanoveny.

400 / STABILITA A MÍRA VYUŽITÍ ÚZEMÍ

-> Typy stability lokalit, čl. 69

Individuální regulativy nejsou stanoveny.

500 / KRAJINNÁ INFRASTRUKTURA

Individuální regulativy nejsou stanoveny.

600 / DOPRAVNÍ INFRASTRUKTURA

Individuální regulativy nejsou stanoveny.

700 / TECHNICKÁ INFRASTRUKTURA

Individuální regulativy nejsou stanoveny.

800 / VEŘEJNÁ VYBAVENOST

Individuální regulativy nejsou stanoveny.

900 / VEŘEJNÝ ZÁJEM

Individuální regulativy nejsou stanoveny.
