

IPR  
PRAHA

Institut plánování a rozvoje  
hlavního města Prahy  
Kancelář dopravní infrastruktury

Legenda:

všechna vozidla / z toho vozidla nad 3,5 t

nadřazená komunikační síť

sledovaná komunikační síť

Březen 2023	Kartogram intenzit AD, 2000 průzkum TSK Praha, oblast Barrandov	1_TSK_2000.ver
IPR Praha č. z.: Z3563 a Z3833	všechna vozidla / z toho vozidla nad 3,5 t (mimo BUS PID) za 0-24 h. prům. prac. den	Příloha č.: 1

IPR

PRÁHA

Institut plánování a rozvoje  
hlavního města Prahy

Kancelář dopravní infrastruktury

Legenda:

150/50

110/50

150/50

150/50

počty spojů TRAM MHD za 24 h

počty spojů BUS PID za 24 h





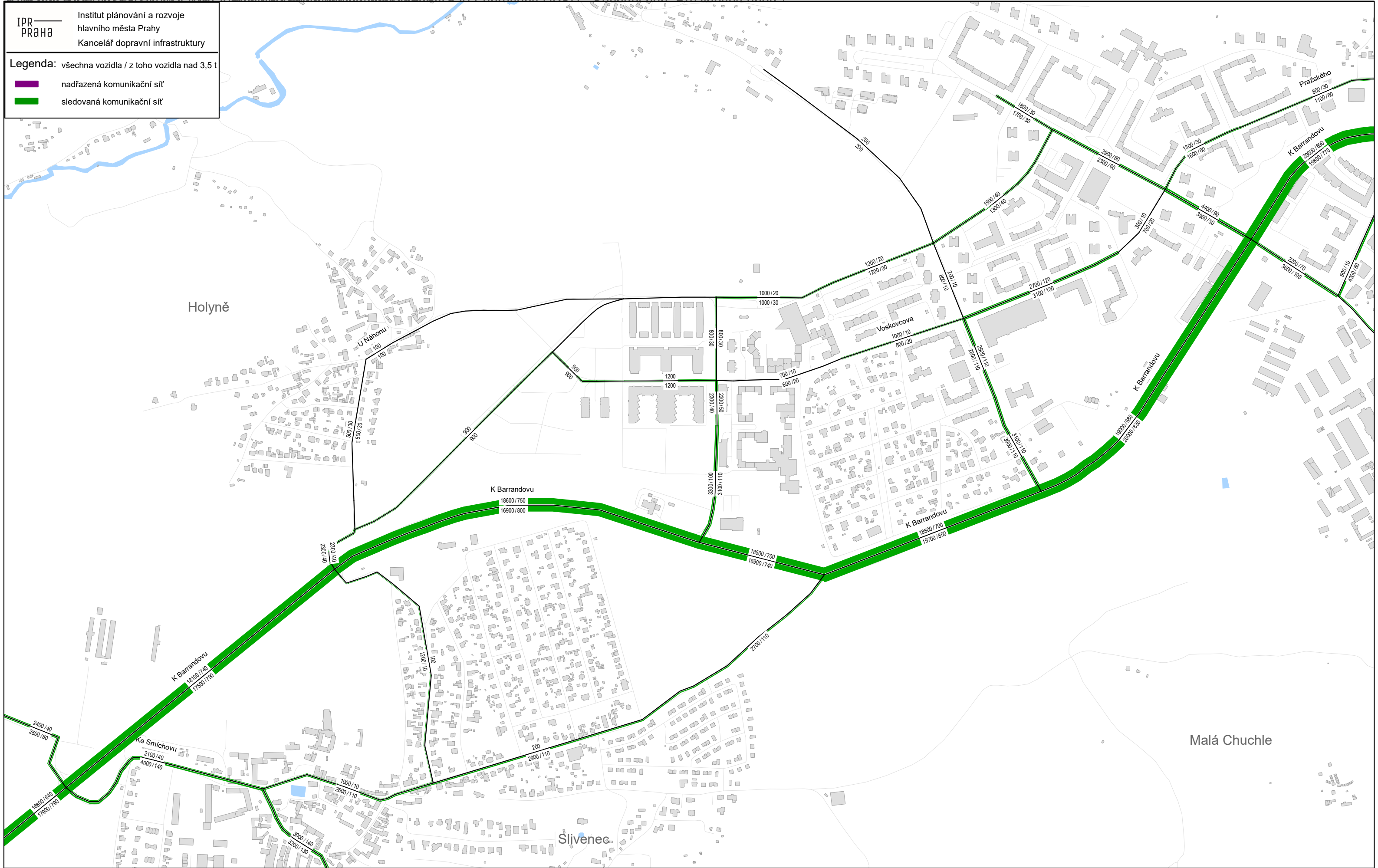
IPR  
PRAHA

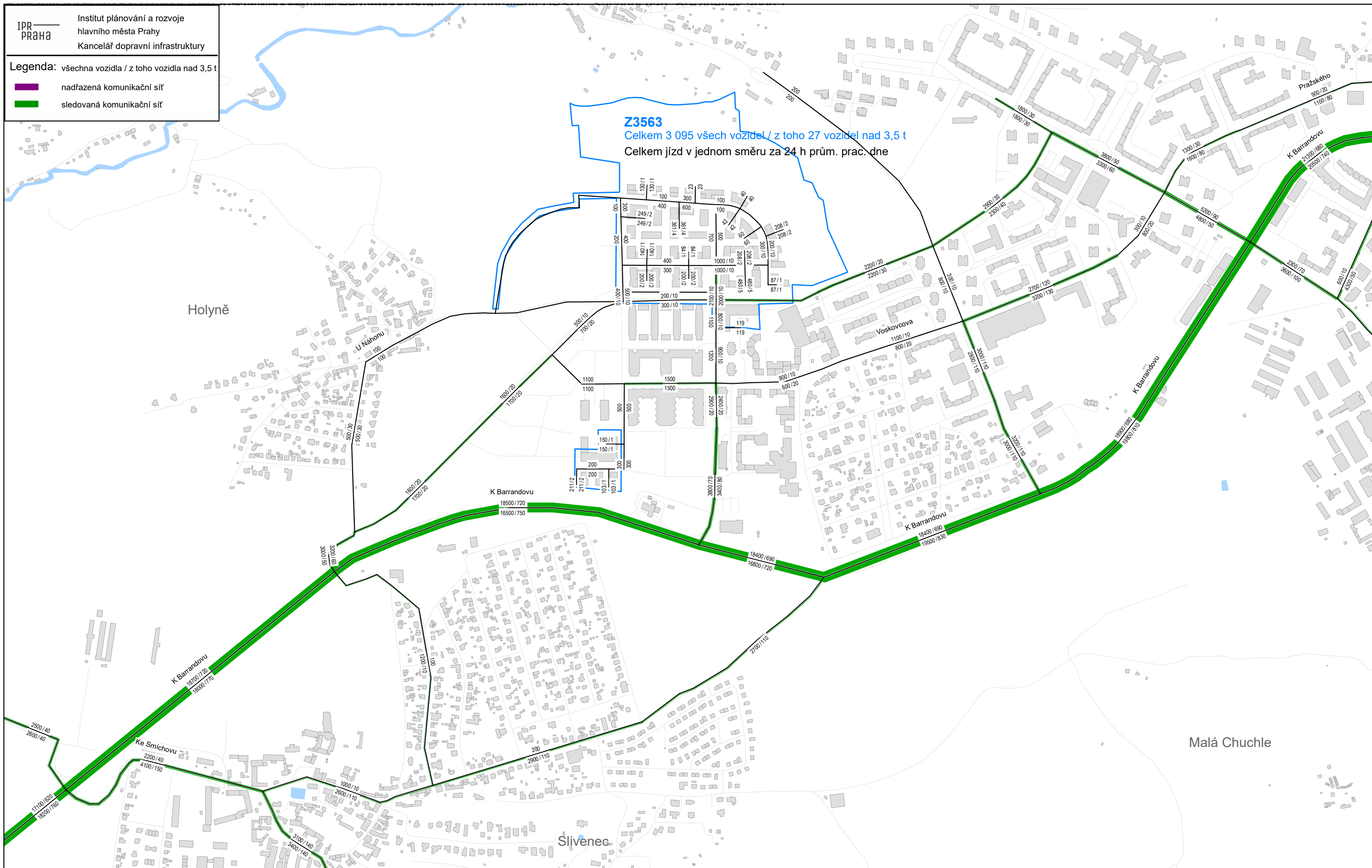
Institut plánování a rozvoje  
hlavního města Prahy  
Kancelář dopravní infrastruktury

Legenda: všechna vozidla / z toho vozidla nad 3,5 t

nadřazená komunikační síť

sledovaná komunikační síť







IPR  
PRAHA

Institut plánování a rozvoje  
hlavního města Prahy

Kancelář dopravní infrastruktury

Legenda:

všechna vozidla / z toho vozidla nad 3,5 t

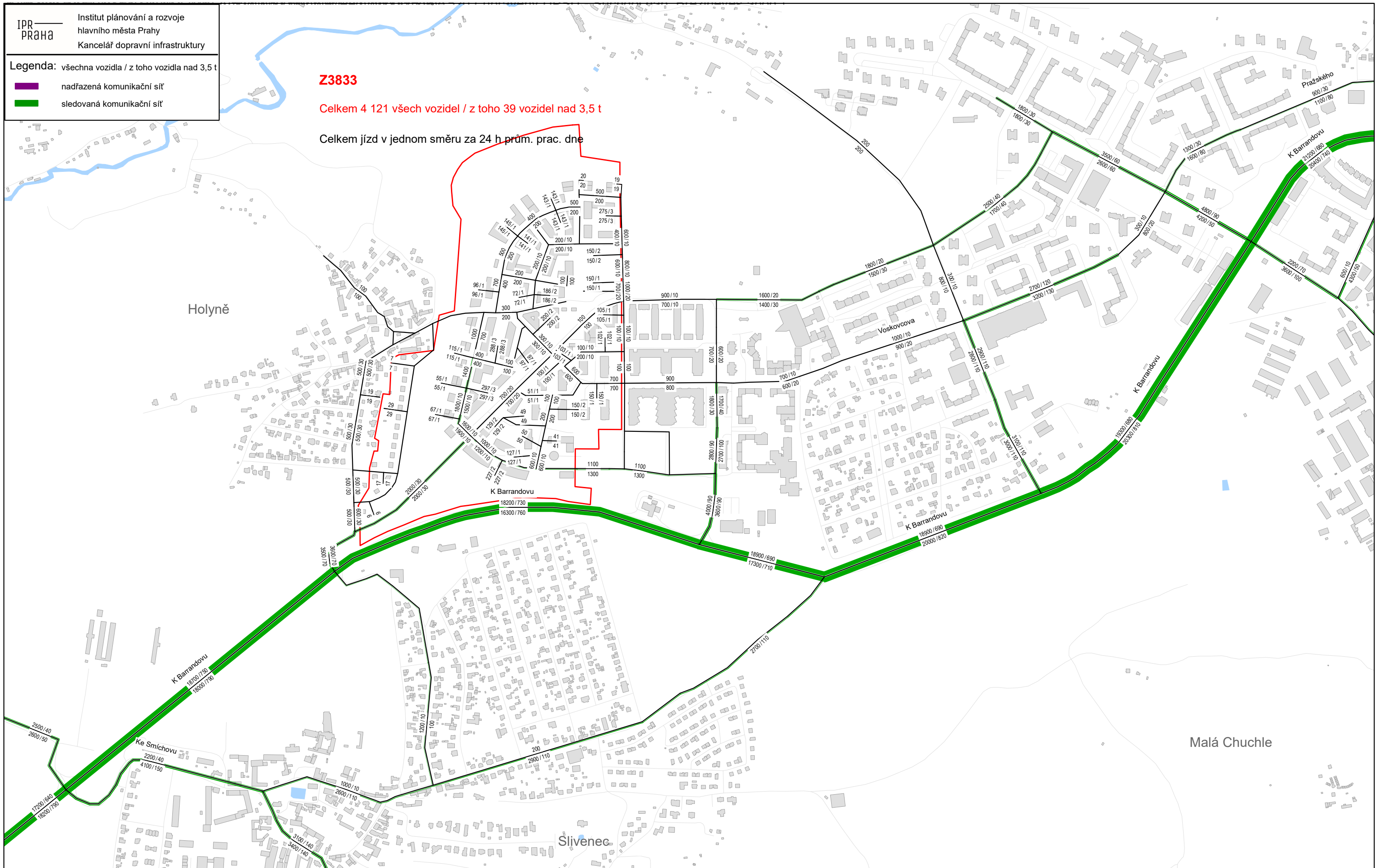
nadřazená komunikační síť

sledovaná komunikační síť

Z3833

Celkem 4 121 všech vozidel / z toho 39 vozidel nad 3,5 t

Celkem jízď v jednom směru za 24 h prům. prac. dne



Legenda: všechna vozidla / z toho vozidla nad 3,5 t

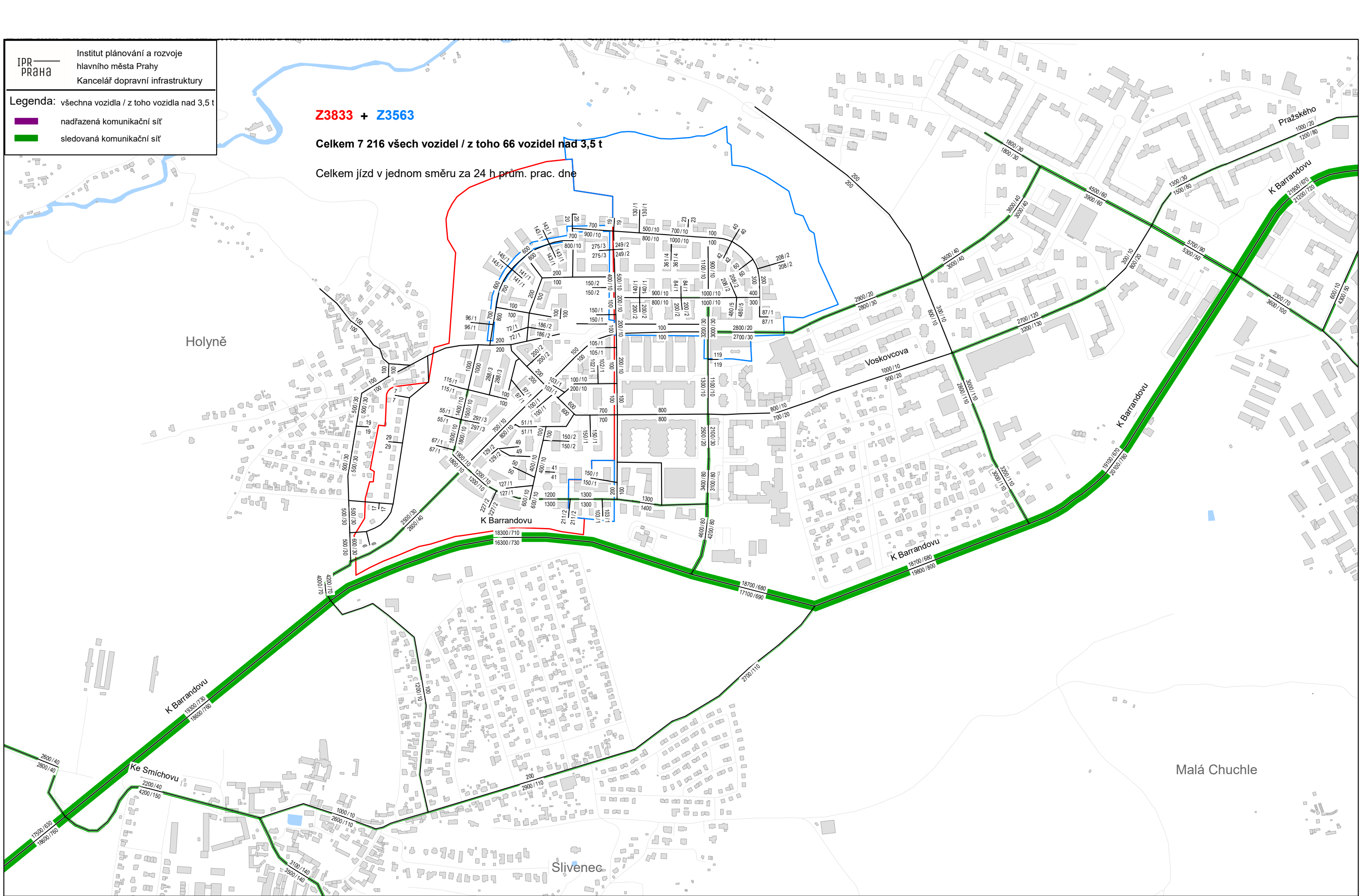
nadřazená komunikační síť

sledovaná komunikační síť

Z3833 + Z3563

Celkem 7 216 všech vozidel / z toho 66 vozidel nad 3,5 t

Celkem jízdy v jednom směru za 24 h prům. prac. dne





IPR  
PRAHA

Institut plánování a rozvoje  
hlavního města Prahy

Kancelář dopravní infrastruktury

Legenda:

rozdíl všechna vozidla 0-24 h PPD

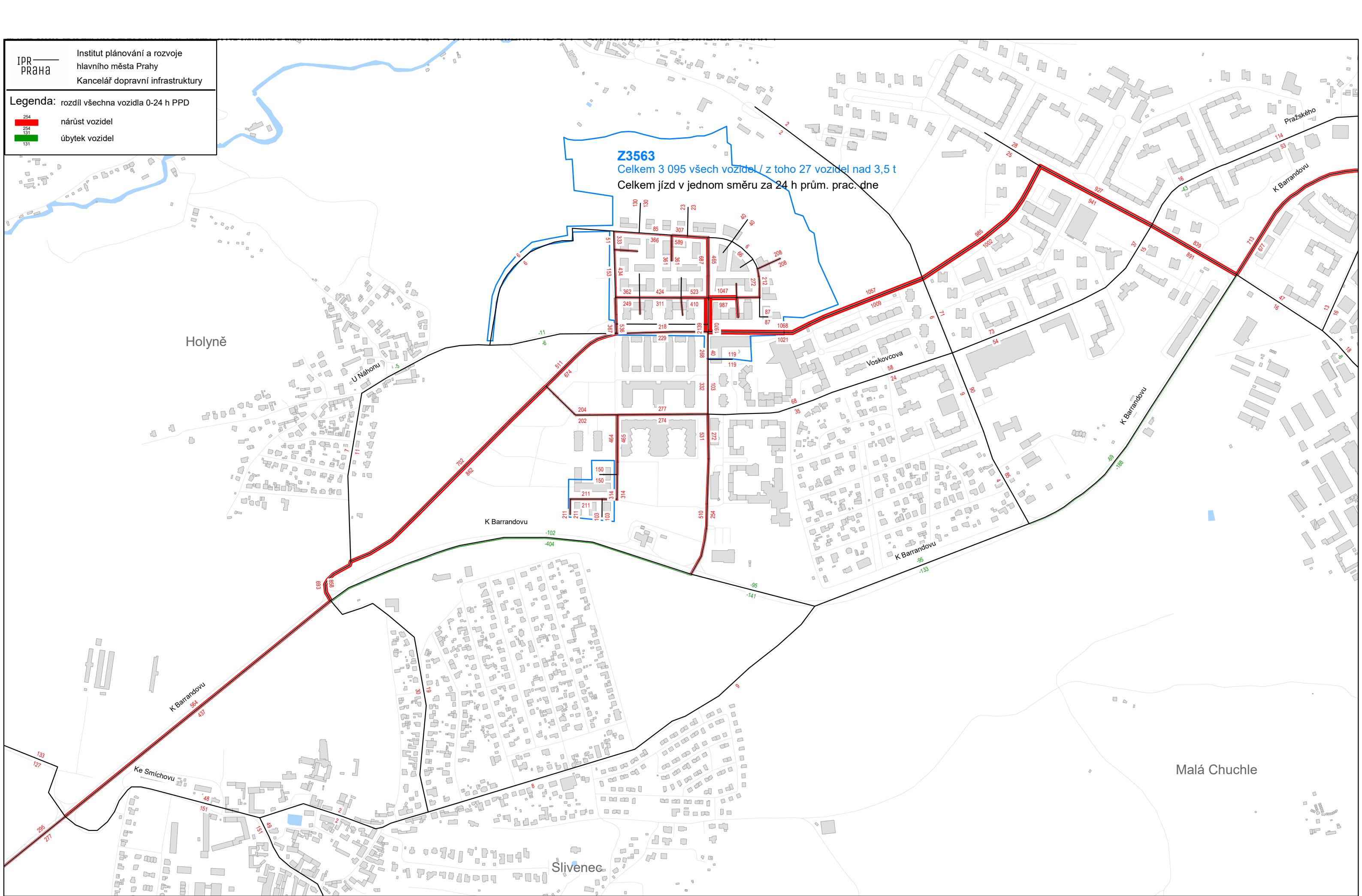
254

nárůst vozidel

254

131

úbytek vozidel



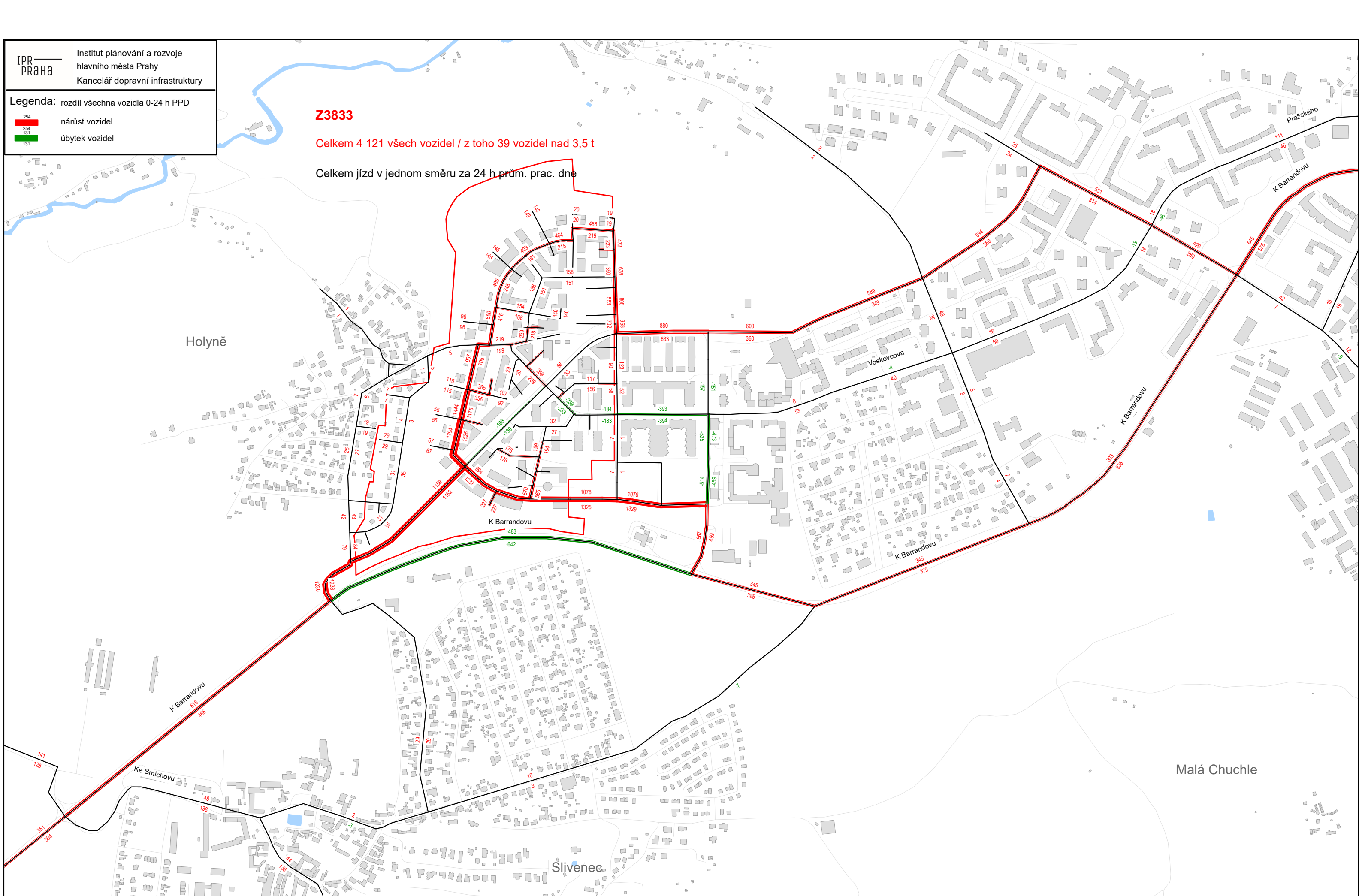
Legenda: rozdíl všechna vozidla 0-24 h PPD

254

nárůst vozidel

131

úbytek vozidel





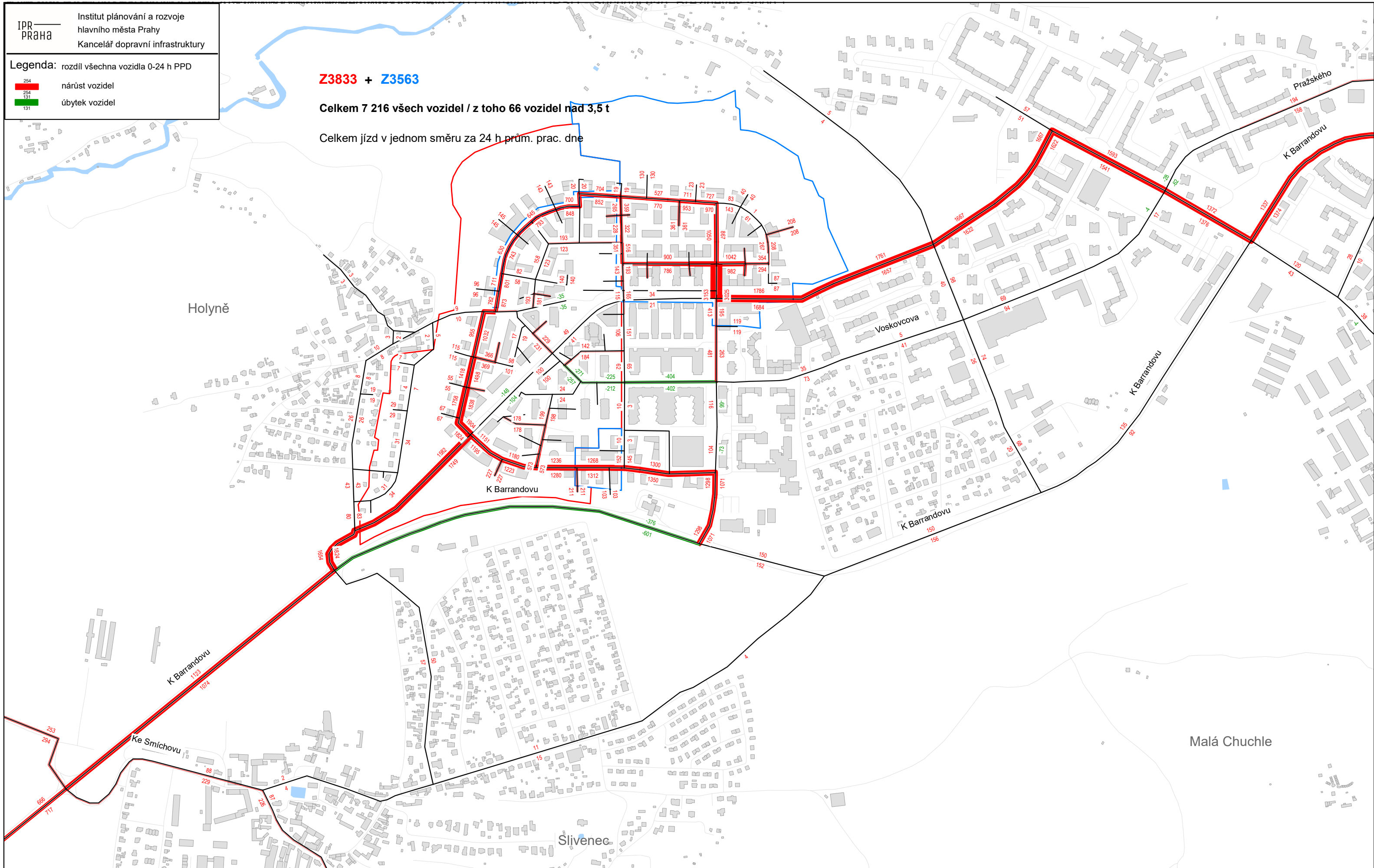
Legenda: rozdíl všechna vozidla 0-24 h PPD

- 254  
254  
131  
131
- nárůst vozidel  
úbytek vozidel

Z3833 + Z3563

Celkem 7 216 všech vozidel / z toho 66 vozidel nad 3,5 t

Celkem jízď v jednom směru za 24 h prům. prac. dne



IPR  
PRAHA

Institut plánování a rozvoje  
hlavního města Prahy

Kancelář dopravní infrastruktury

Legenda:

150/50

110/50

150/50

150/50

počty spojů TRAM PID za 24 h

počty spojů BUS PID za 24 h

/ 22-06 h

/ 22-06 h

Březen 2023	Kartogram počtu spojů PID - ÚP hl. m. Prahy, oblast Barrandov	10_ÚP_PID.ver
IPR Praha č. z.: Z3563 a Z3833	počty spojů PID za 0-24 h / 22-06 h, prům. prac. den	Příloha č.: 10